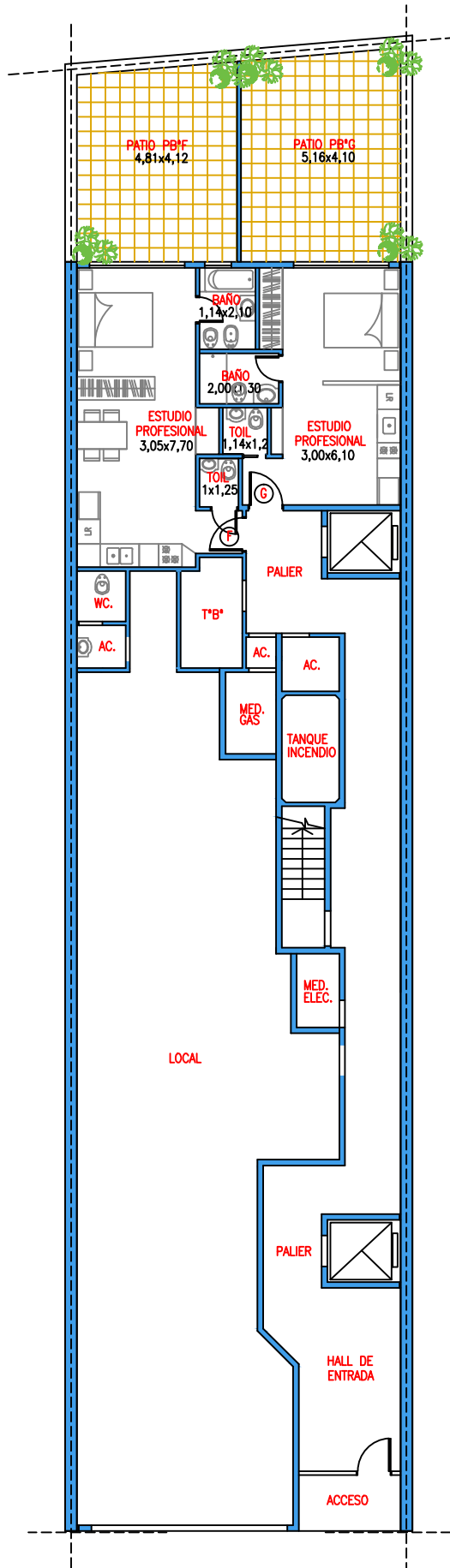
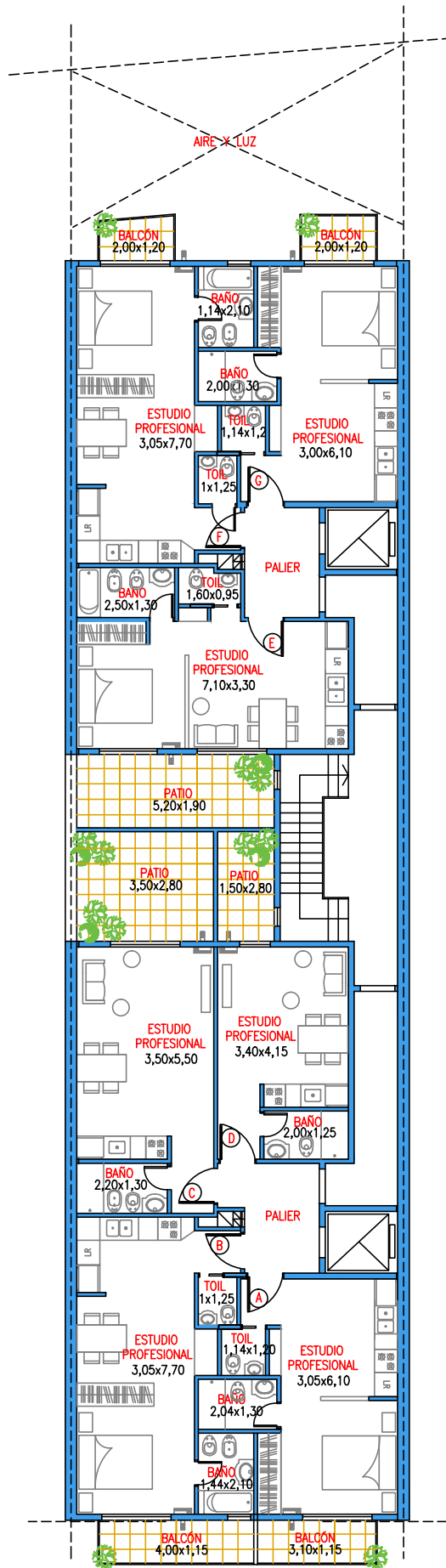


# PALESTINA 565



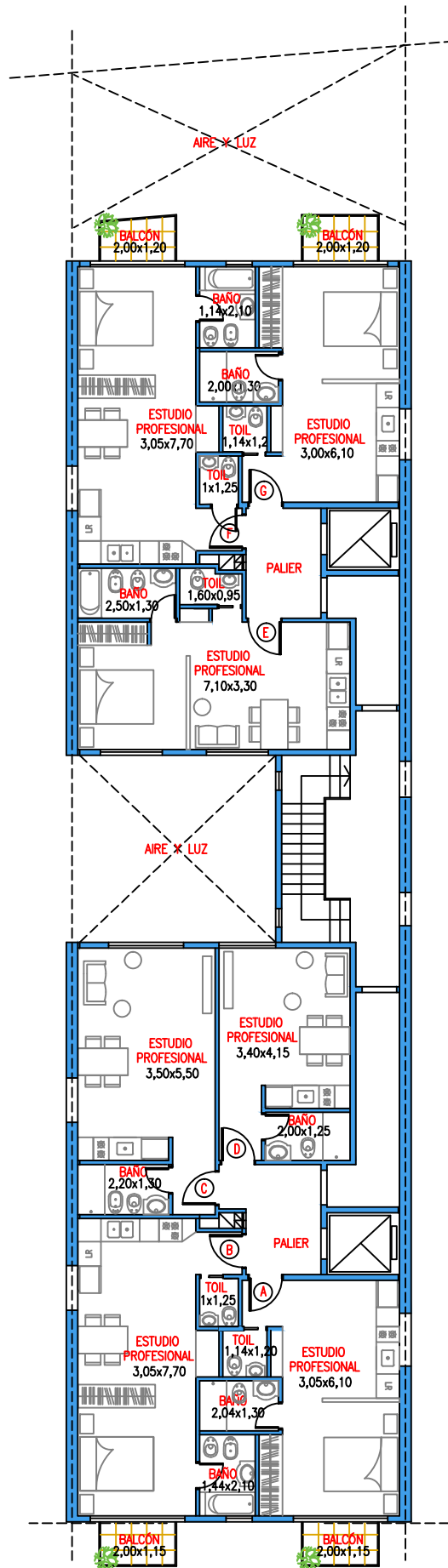


PLANTA BAJA  
PALESTINA 565



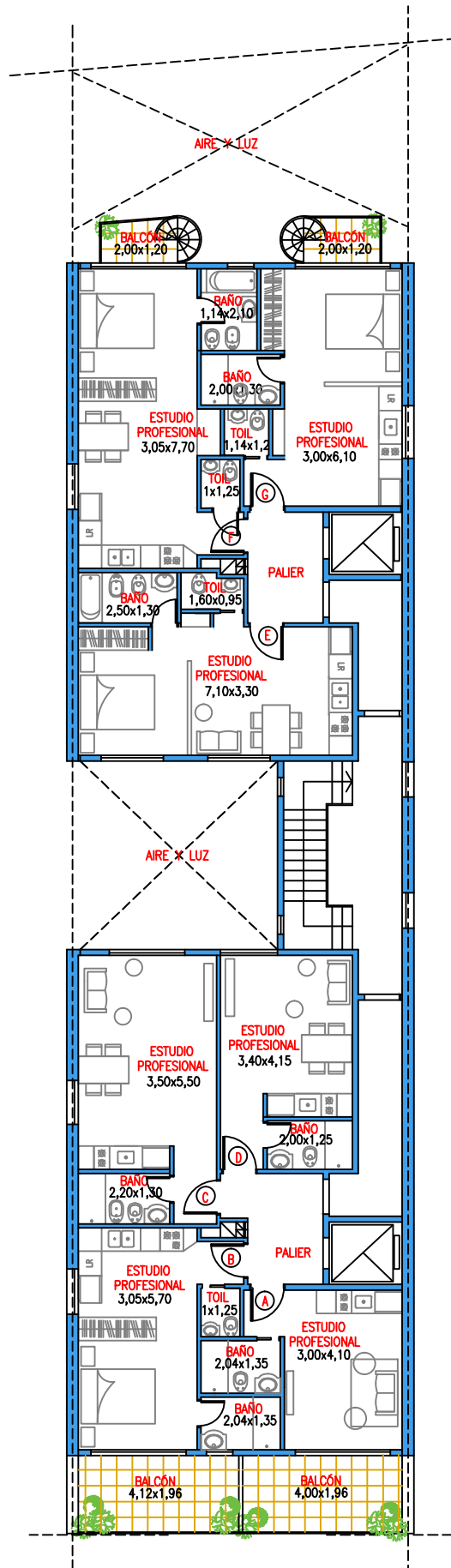
PLANTA 1º PISO  
PALESTINA 565

CALLE PALESTINA



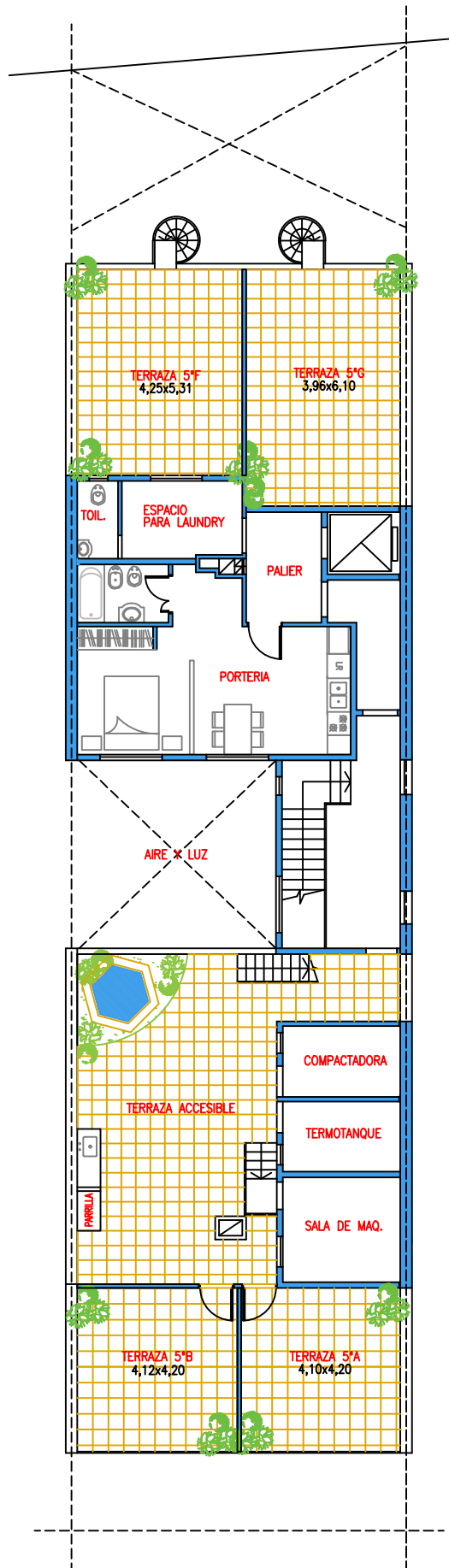
PLANTA TIPO 2º A 4º PISO  
PALESTINA 565

CALLE PALESTINA



PLANTA 5º PISO  
PALESTINA 565

CALLE PALESTINA



PLANTA AZOTEA  
PALESTINA 565

CALLE PALESTINA

# Palestina 565

Estudios de 1 ambiente - Tenencia aproximada 2018

## Características del edificio

- Edificio de 6 pisos.
- Importante hall de entrada con revestimientos de primera calidad.
- Cerramiento de blindex.
- Ascensor automático de acero inoxidable.
- Parrilla - solárium – hidromasajes - espacio para laundry.

## Características de las unidades

- Estufas de tiro balanceado
- Agua caliente central.
- Pisos flotantes.
- Grandes ventanas con cortinas de enrollar.
- Aberturas con marcos de chapa y hojas de aluminio.
- Desagüe para aire acondicionado.
- Puertas internas enchapadas.
- Herrajes de bronce.
- Interiores de placard (deptos A, B, E, F y G)
- Muebles bajo mesadas y alacenas en laminado plástico.
- Mesada de granito con bacha de acero inoxidable.
- Grifería Queija o similar.
- Baños y toilette (deptos A, B, E, F y G) con revestimiento cerámico de primera calidad.
- Artefactos de baños Ferrum o similar.